

Poissaoloihin tulee puuttua varhain. Tutkitun tiedon mukaan riskitekijät kasvavat 10% poissaolon jälkeen.

Oppilaiden poissaoloja seurataan systemaattisesti ja jatkuvasti. Opettaja merkitsee poissaolot seuranta-järjestelmään (esim. Wilma) ja seuraa poissaolojen kertymistä.

Poissaolot voivat olla selvitettyjä, sairauspoissaoloja, ennalta anottuja, luvattomia tai huolestuttavia poissaoloja.

Läsnäolon tukeminen & poissaoloihin puuttuminen



Tukimateriaalia:

koulukunnossa.fi/lasnaolomalli



Espoo, Hanko, Inkoo, Karkkila, Kauniainen,
Kirkkonummi, Lohja, Siuntio, Raasepori, Vihti.

**Tavoitteena
oppilaan oppimisen,
kasvun ja hyvinvoinnin
tukeminen**



JATKUVA KOULUUN KIINNITTÄMISEN TUKEMINEN & POISSAOLOJEN EHKÄISEMINEN

- Yksilöllinen kohtaaminen, kuulluksi ja nähdyksi tuleminen
- Myönteinen ja välittävä ilmapiiri
- Osallisuus, turvallisuus ja yhteisöön kuulumisen tunne
- Tunne- ja vuorovaikutustaitojen harjoittelu.
- Luottamuksellinen ja tiivis kodin ja koulun yhteistyö.
- Vertaisuhteiden ja ryhmän vuorovaikutuksen tukeminen
- Jatkuva ryhmäyttäminen
- Systemaattinen puuttuminen häirintä- ja kiusaamistilanteisiin.
- Ymmärrys läsnäolon merkityksestä oppimisen ja hyvinvoinnin kannalta sekä poissaolojen merkitys riskitekijänä.
- Läsnäolon tukeminen pedagogisin keinoin.

PUHEEKSIOTTO

Ota poissaolot puheeksi matalalla kynnyksellä

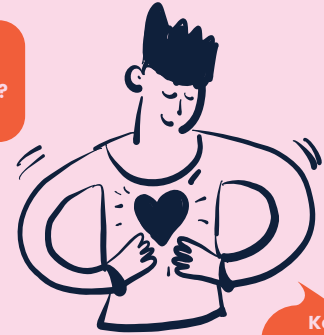
- Mitä kuuluu?
- Juttele oppilaan ja huoltajien kanssa!
- Tue kouluun kiinnittymistä!

Oppilaan äänen ja kokemuksen kuuleminen

Poissaoloihin puuttumisen mallin löydät kokonaisuudessaan **koulukunnossa.fi**

Tarkastellaan neljännesvuosittain

Mitä kuuluu?



Koulun aikuisten positiiviset reaktiot, kun oppilas tulee kouluun

VARHAINEN PUUTTUMINEN -10%

30–50h alakoulu
40–70h yläkoulu

- Tarvitaanko palaveri?
- Konsultoi
- Onko oppilaalla tukea? Kutsu mukaan.
- Selvitä, mistä on kyse.
- Tarvitaanko oppimiseen tukea?
- Miten edetään? Yhteinen suunnitelma.

VAHVAT TOIMET & TUKI -20%

50–70h alakoulu
70–90h yläkoulu

- Tarvitaanko yksilökohtainen monialainen asiantuntijaryhmä tueksi?
- Sovitaan tavoitteet, roolit ja vastuuhenkilö.
- Oppimisen tuen tarve?
- Tarvitaanko muita toimijoita mukaan?
- Kuka pitää yhteyttä ja miten?
- Yhdessä oppilasta ja huoltajaa kuunnellen.
- Dokumentoi

JOS POISSAOLOT JATKUVAT...

- Tiedetäänkö, miksi oppilas ei tule kouluun?
- Onko meillä yhteinen ymmärrys tilanteesta?
- Käytetään monipuolisesti ja pitkäjänteisesti tukitoimia.
- Tiivis yhteistyö
- Pidetään yhteyttä myös suoraan oppilaaseen.
- Tarvittaessa sosiaalihuoltolain mukainen yhteydenotto tai lastensuojeluilmoitus.
- Vahvistetaan monitoimijaista yhteistyötä, kuka tekee, mitä tekee?
- Mahdollistetaan joustavat opetusjärjestelyt.
- Aktiivinen tilanteen seuranta