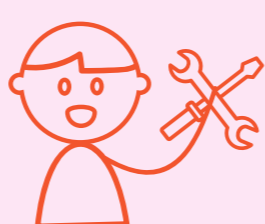




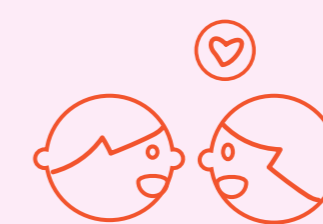
## FAMILJESOCIALARBETET BARNSKYDDET

BARNSKYDDET; ÖPPENVÅRD OCH VÅRD UTOM HEMMET  
SOCIALARBETAREN  
SOCIALHANDLEDAREN ELLER FAMILJEHANDLEDAREN  
FAMILJEARBETAREN  
DEN PROFESSIONELLA STÖDPERSONEN  
STÖDFAMILJER



## ELEVVÅRDEN

KURATORN  
PSYKOLOGEN  
SKOLLÄKAREN  
SKOLHÄLSOVÅRDAREN  
DEN PSYKIATRISKA SJUKSKÖTAREN I SKOLAN



## PRIMÄRVÅRDEN

BARNLÄKAREN  
SJUKSKÖTAREN  
ERGOTERAPEUTEN  
BARNPSYKIATERN  
NEUROLOGI



## FAMILJESOCIALARBETET SOCIALVÅRDSLAGEN

FOSTRINGS- OCH FAMILJERÅDGIVNINGEN  
SOCIALARBETAREN  
SOCIALHANDLEDAREN ELLER FAMILJEHANDLEDAREN  
FAMILJEARBETAREN  
DEN PROFESSIONELLA STÖDPERSONEN  
STÖDFAMILJER

## Nätverkskartan

# FAMILJ



## UNGDOMSARBETET

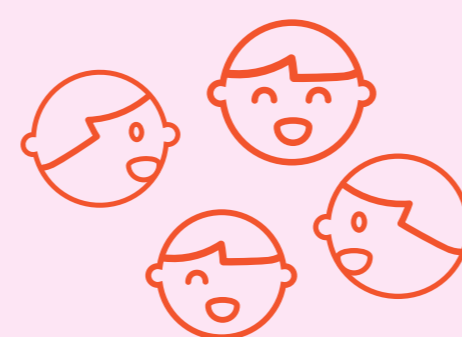
UNGDOMSSTATIONEN  
UNGDOMSLEDARE/UNGDOMSARBETARE  
SKOLUNGDOMSHANDLEDARE/-ARBETARE  
SPECIALUNGDOMSARBETETS  
SPECIALUNGDOMSARBETAREN



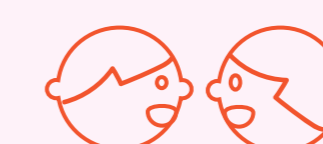
## ÖVRIGA NÄTVERKET

FÖRSAMLINGEN  
FÖRENINGAR OCH ORGANISATIONER  
FRIVILLIGORGANISATIONER

## SKOLAN



REKTORN  
SPECIALLÄRAREN  
(SPECIAL)KLASSLÄRARE  
KLASSFÖRESTÅNDAREN  
SKOLGÅNGSHANDLEDAREN/-BITRÄDET  
ELEVHANDLEDAREN/STUDIEHANDLEDAREN  
SKOLCOACHEN (PEDAGOGISK - OCH SOCIALHANDLEDARE)



## SPECIALSJUKVÅRD; BARN- OCH UNGDOMS- PSYKIATRI

PSYKOLOGEN  
SOCIALARBETAREN  
SJUKSKÖTAREN  
ERGOTERAPEUTEN  
BARNPSYKIATERN