



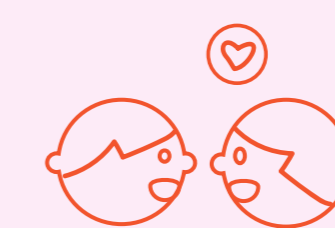
Perhesosiaalityö LASTENSUOJELU

LASTENSUOJELU; AVO- JA SIJAISHUOLTO
SOSIAALITYÖNTEKIJÄ
SOSIAALIOHJAAJA TAI PERHEOHJAAJA
PERHETYÖNTEKIJÄ
AMMATILLINEN TUKIHENKILÖ
TUKIPERHE



OPISKELIJAHUOLTO

KURAATTORI
PSYKOLOGI
KOULULÄÄKÄRI
KOULUTERVEYDENHOITAJA
PSYKIATRINEN SAIRAANHOITAJA KOULUSSA



PERUSTERVEYDENHUOLTO

LASTENLÄÄKÄRI
SAIRAANHOITAJA
TOIMINTATERAPEUTTI
LASTENPSYKIATRI
NEUROLOGI



Perhesosiaalityö SOSIAALIHUOLTOLAKI

KASVATUS- JA PERHENEUVONTA
SOSIAALITYÖNTEKIJÄ
SOSIAALIOHJAAJA TAI PERHEOHJAAJA
PERHETYÖNTEKIJÄ
AMMATILLINEN TUKIHENKILÖ
TUKIPERHE

Verkostokartta

PERHE



NUORISOTYÖ

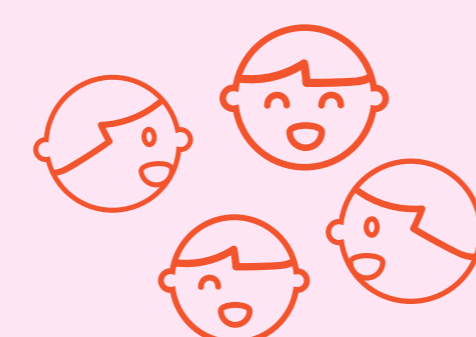
NUORISOTYÖ
NUORISO-OHJAAJA/-TYÖNTEKIJÄ
KOULUNUORISO-OHJAA-
JA/-TYÖNTEKIJÄ
ERITYISNUORISOTYÖ



MUUT VERKOSTOT

SEURAKUNTA
YHDISTYKSET JA JÄRJESTÖT
VAPAAEHTOISJÄRJESTÖT

KOULU



REHTORI
ERITYISOPETTAJAN (OSA-AIKAINEN ERITYISOPETTAJA)
(ERITYIS)LUOKANOPETTAJA
LUOKANOHJAAJA
KOULUNKÄYNNINOHJAAJA/-AVUSTAJA
OPPILAANOHJAAJA/OPINTO-OHJAAJA
KOULUVALMENTAJA (KASVATUSOHJAAJA, SOSIAALIOHJAAJA)



Erikoissairaanhoito; LASTEN- JA NUORTEN- PSYKIATRIA

PSYKOLOGI
SOSIAALITYÖNTEKIJÄ
SAIRAANHOITAJA
TOIMINTATERAPEUTTI
LASTENPSYKIATRI